

### Digitale Datengrundlagen:

Darstellung auf der Grundlage von Daten und mit Erlaubnis des Hessischen Landesamtes für Umwelt und Geologie, Wiesbaden (ATKIS, Landschaftszerschneidung);

Darstellung auf der Grundlage von Daten der AVP-Standortkarten und mit Erlaubnis des Hessischen Ministeriums für Umwelt, ländlichen Raum und Verbraucherschutz.;

Briem, E. (nach analoger Vorlage digitalisierte

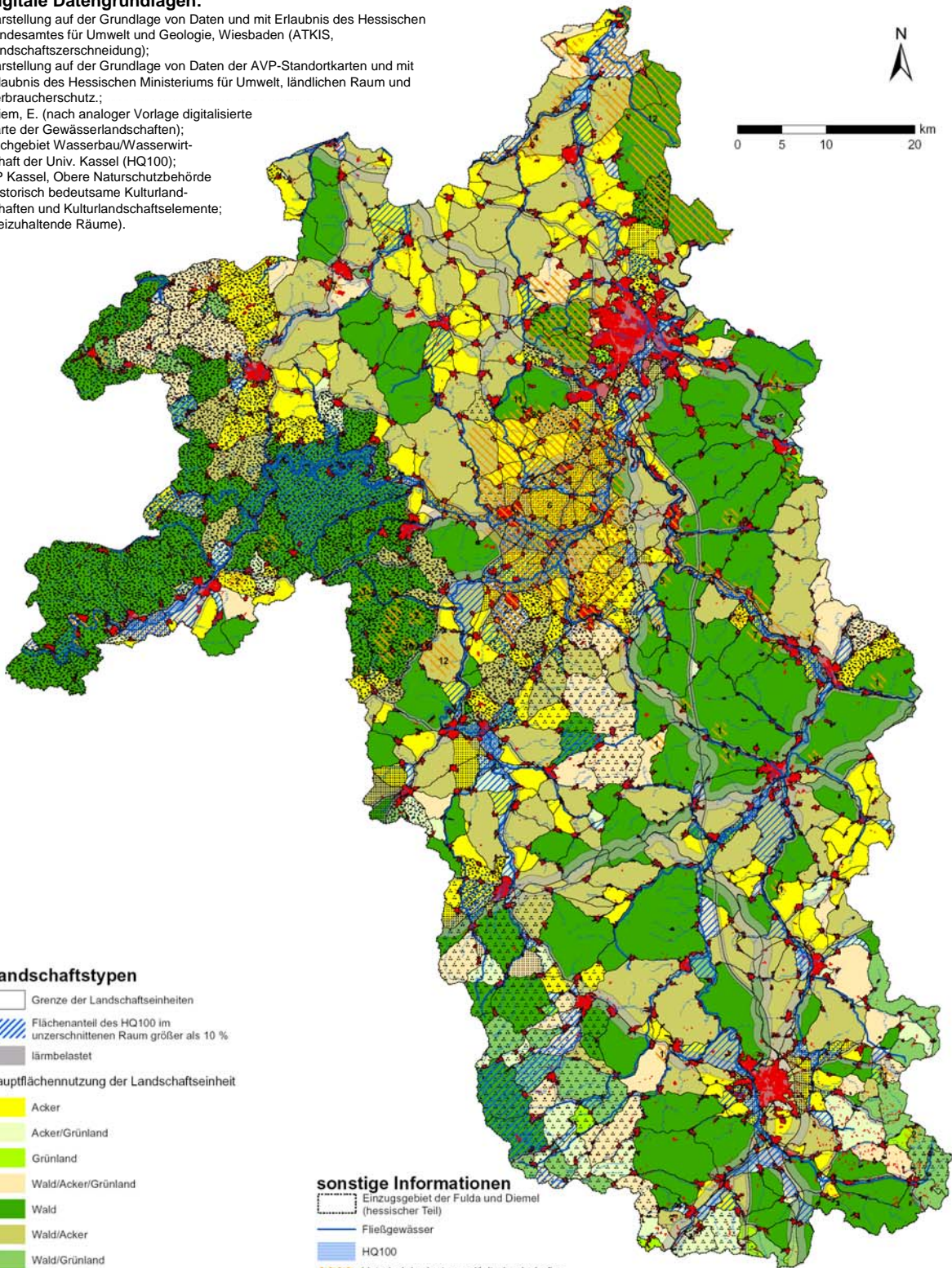
Karte der Gewässerlandschaften);

Fachgebiet Wasserbau/Wasserwirtschaft der Univ. Kassel (HQ100);

RP Kassel, Obere Naturschutzbehörde

(historisch bedeutsame Kulturlandschaften und Kulturlandschaftselemente;

Freizuhaltende Räume).



### Landschaftstypen

- Grenze der Landschaftseinheiten
- Flächenanteil des HQ100 im unzerschnittenen Raum größer als 10 %
- lärmbelastet

### Hauptflächennutzung der Landschaftseinheit

- Acker
- Acker/Grünland
- Grünland
- Wald/Acker/Grünland
- Wald
- Wald/Acker
- Wald/Grünland
- nicht typisiert/Siedlung

### Geomorphologische Typen

- horizontal bis schwach geneigte Flächen mit wenig Kleinrelief, überwiegend Auen und Loßregionen
- Verebnungsflächen mit kleineren, stark eingeschnittenen Tälern, überwiegend Buntsandstein, auch Muschelkalk, Klak und Rotliegendes
- stark reliefierte Landschaften, kleinflächig, z.T. Karstformen, überwiegend Schiefer, Zechstein und tertiäre Hügelländer
- Flächen vulkanischen Ursprungs, überwiegend basaltische Vulkanite

### sonstige Informationen

- Einzugsgebiet der Fulda und Diemel (hessischer Teil)
- Fließgewässer
- HQ100
- historisch bedeutsame Kulturlandschaften und Kulturlandschaftselemente
  - 1 Ackerterrassen
  - 2 Bergbaulandschaft
  - 3 Flusssiedellandschaft
  - 4 Hutelandschaft
  - 5 Mühlenlandschaft
  - 6 Niederhessische Senke
  - 7 Obstbau
  - 8 Voikmarscher Bruch
  - 9 Wasserwiesen
  - 10 historische Bahnlinie
  - 11 historische Bauwerke
  - 12 historische Waldnutzung

Prognosemethode für das Schutzgut "Landschaft" im Rahmen der Strategischen Umweltprüfung am Beispiel der "Umweltverträglichen Hochwasserschutzplanung für den hessischen Teil der Einzugsgebiete der Fulda und Diemel"

### Karte 1: Landschaftstypen

Maßstab: 1 : 250.000	Datum: Oktober 2006	gezeichnet und bearbeitet: Kirstin Wahler
-------------------------	------------------------	--